



ESTIMACIONES AGRÍCOLAS

Informe semanal al
[28 de mayo de 2015]



SUBSECRETARÍA DE AGRICULTURA DIRECCIÓN NACIONAL DE INFORMACIÓN Y MERCADOS

Responsable del presente informe:

Ing. Agr. Juan C. Maceira

Subsecretario de Agricultura

Colaboran en su confección:

Dirección de Información Agropecuaria y Forestal

Oficina de Riesgo Agropecuario



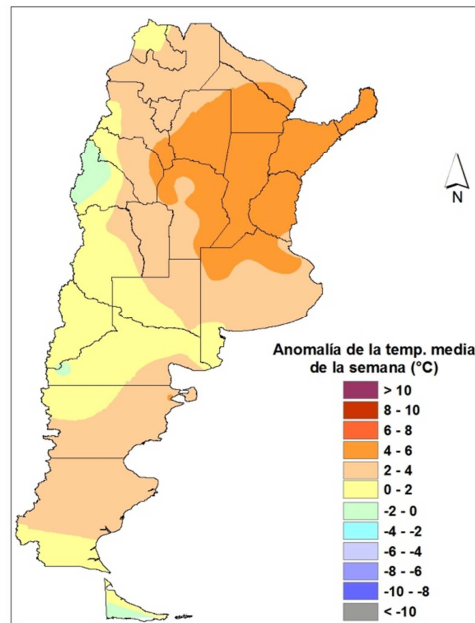
ÍNDICE

- Temperaturas
- Precipitaciones
- Estado de las reservas hídricas
- Evolución de la superficie sembrada y cosechada
- Humedad y estado de los cultivos



TEMPERATURAS

Las temperaturas fueron superiores a lo normal en el centro y norte argentino hasta el ingreso de aire frío que se produjo el sábado. Las temperaturas más altas registradas fueron jueves y viernes en Santiago del Estero, Formosa, Chaco y el norte de Santa Fe, donde se llegaron a 30°C de máxima. Lunes y martes fueron días fríos en el centro del país. Las mínimas llegaron a -2/4 en el centro y sur de pampeana y -6/3 en Mendoza y norte de Patagonia.



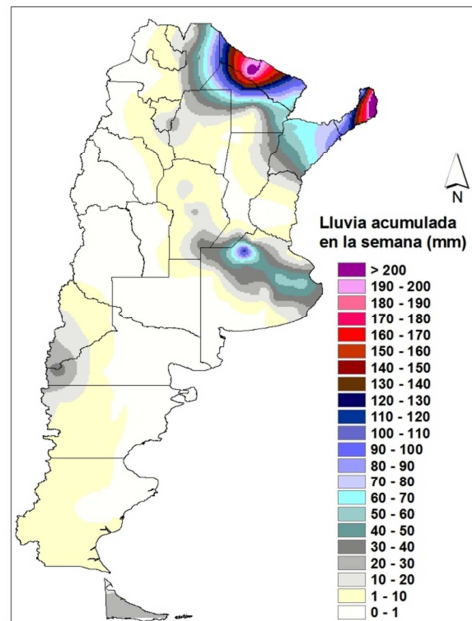
Anomalía de la temperatura media de la semana

En los próximos días la temperatura irá en ascenso en el centro del país aunque no está previsto volver a los valores anómalos de semanas anteriores. Serían temperaturas normales para el otoño en gran parte del país.



PRECIPITACIONES

Las mayores de la semana se concentraron en el este y centro de pampeana y en el noreste del país. En menor medida también hubo algunas precipitaciones en el oeste de Río Negro y de Chubut así como en el noroeste del país. En pampeana los días con registros de lluvias fueron de jueves a sábado debido a un frente frío que luego generó precipitaciones en el Litoral y todo el norte del país entre viernes y domingo. En el norte se registraron importantes tormentas con tiempo severo. En Patagonia hubo lluvias y nevadas con el cambio de masa de aire.

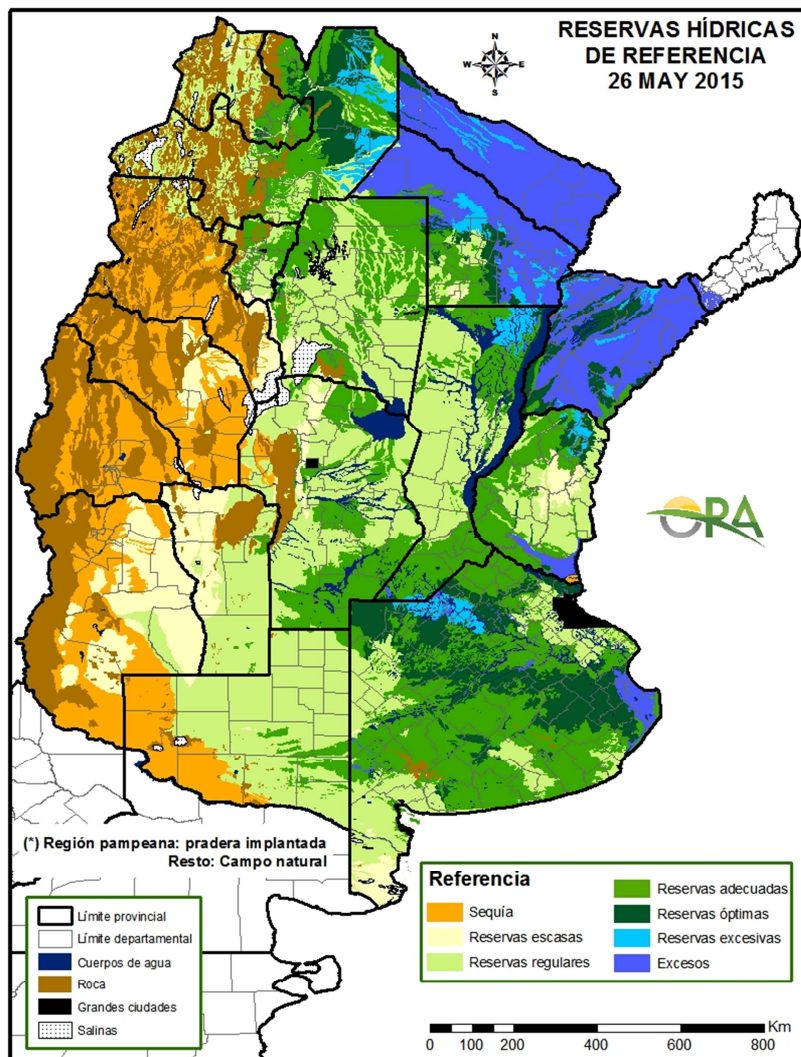


Precipitaciones acumuladas en la semana

Con el pasaje de una perturbación en niveles medios de la atmósfera, se abre la posibilidad de un nuevo período de mal tiempo entre el domingo 31 y el lunes 1 de junio en el norte de Patagonia, sur de Cuyo, pampeana y el noreste del país. En la cordillera patagónica se esperan precipitaciones en forma de lluvia y nieve en los próximos siete días. Entre estas precipitaciones y las que ocurrirían entre domingo y lunes, la Patagonia tendría abundantes precipitaciones en los próximos siete días.

ESTADO DE LAS RESERVAS HÍDRICAS

La seguidilla de precipitaciones en el noreste del país hace que se consolide el panorama de semanas anteriores, con excesos en Formosa, Chaco y Corrientes. En el noroeste argentino predominan condiciones cercanas a lo normal para la época del año, con reservas adecuadas o regulares. En pampeana, las últimas precipitaciones se concentraron en Buenos Aires, sur de Santa Fe y de Córdoba. Allí es donde están las mejores condiciones, con reservas óptimas o adecuadas. El resto de la región está en la categoría regular.



Mapa de reservas hídricas hecho a partir de datos meteorológicos del SMN y del INTA e información de suelos del INTA.



EVOLUCIÓN DE LA SUPERFICIE SEMBRADA Y COSECHADA

AVANCE DE LA COSECHA DE ARROZ

CAMPAÑA: 2014/2015(*)

DELEGACION	TIPO	AREA SEMBRADA Has	23/04 %	30/04 %	07/05 %	14/05 %	21/05 %	28/05 %	AREA PERDIDA Has	AREA COSECHADA Has
CORRIENTES	LA	4.000	100	100	100	100	100	100	500	3.500
	LF	96.000	97	98	100	100	100	100	5.000	91.000
	M	-								-
T. CORRIENTES		100.000	97	98	100	100	100	100	5.500	94.500
CHACO	LA	-								-
	LF	6.000	45	55	70	85	90	90		5.400
	M	-								-
T. CHACO		5.000	45	55	70	85	90	90	-	5.400
PARANA	LA	3.300	100	100	100	100	100	100		3.300
	LF	32.000	100	100	100	100	100	100		32.000
	M	-								-
T. PARANA		35.300	100	100	100	100	100	100	-	35.300
R. DEL TALA	LA	4.500	100	100	100	100	100	100		4.500
	LF	39.000	100	100	100	100	100	100		39.000
	M	-								-
T. R. DEL TALA		43.500	100	100	100	100	100	100	-	43.500
T. ENTRE RIOS		78.800	100	100	100	100	100	100	-	78.800
FORMOSA	LA	-								-
	LF	8.240	50	60	70	80	90	90		7.416
	M	-								-
T. FORMOSA		8.240	50	60	70	80	90	90	-	7.416
AVELLANEDA	LA	1.200	20	40	60	95	100	100		1.200
	LF	29.500	98	100	100	100	100	100	1.000	28.500
	M	-								-
T. AVELLANEDA		30.700	95	98	98	100	100	100	1.000	29.700
RAFAELA	LA	100	50	100	100	100	100	100		100
	LF	15.250	98	100	100	100	100	100		15.250
	M	-								-
T. RAFAELA		15.350	98	100	100	100	100	100	-	15.350
T. SANTA FE		46.050	96	98	99	100	100	100	1.000	45.050
TOTAL PAIS	LA	13.100	92	94	96	99	99	100	500	12.600
	LF	224.990	95	96	98	99	99	99	6.000	218.566
	M	-	-	-	-	-	-	-	-	-
TOTAL PAIS	14/15	239.090	95	96	98	99	99	99	6.500	231.166
	13/14	232.700	92	95	97	98	99	100		

(*) Cifras Provisorias

Las AREAS están expresadas en hectáreas.

ESTIMACIONES AGRICOLAS

M. A. G. y P.

AVANCE DE LA COSECHA DE MAIZ										
CAMPAÑA: 2014/2015(*)										
DELEGACION		AREA SEMBRADA Ha	23/04 %	30/04 %	07/05 %	14/05 %	21/05 %	28/05 %	AREA NO COSECHABLE Ha	AREA COSECHADA Ha
Bahía Blanca		16.900	-	-	-	-	-	8	10.950	450
Bolívar		89.250	18	40	42	44	47	31	-	41.950
Bragado		101.480	72	86	86	91	99	100	9.715	91.770
Gral. Madariaga		53.210	-	9	25	34	45	56	2.650	28.130
Junín		68.450	50	70	70	80	90	100	20.700	47.750
La Plata		27.000	23	56	60	67	69	73	7.200	14.460
Lincoln		171.560	35	37	46	56	69	79	13.000	125.440
Pehuajó		273.900	27	37	44	59	71	81	52.700	179.610
Pergamino		60.200	55	73	78	91	98	98	1.150	57.820
Pigüé		49.700	-	-	-	-	-	19	8.700	7.990
Salliqueló		121.000	5	6	6	19	19	57	74.000	26.900
Tandil		169.270	-	-	-	-	-	-	88.500	-
Tres Arroyos		137.640	-	-	-	-	-	-	-	-
25 de Mayo		86.800	27	65	65	82	95	95	14.300	68.880
BUENOS AIRES	14/15	1.426.360	25	35	39	47	55	60	303.565	691.150
	13/14	1.476.460	31	36	39	43	45	51	-	-
Laboulaye		365.000	55	67	70	77	82	92	7.500	328.360
Marcos Juárez		190.000	55	59	70	77	79	81	23.000	135.040
Río Cuarto		502.700	17	19	25	30	33	33	-	167.750
San Francisco		443.180	9	11	16	25	30	35	101.000	119.560
Villa María		217.000	17	20	25	28	32	32	72.100	46.190
CORDOBA	14/15	1.717.880	28	33	39	45	49	53	203.600	796.900
	13/14	1.917.500	20	23	26	28	29	35	-	-
Paraná		77.000	82	90	99	100	100	100	-	77.000
Rosario del Tala		150.000	88	89	90	93	95	96	13.500	131.040
ENTRE RIOS	14/15	227.000	86	90	93	96	97	97	13.500	208.040
	13/14	268.200	81	81	84	89	81	83	-	-
General Pico		297.500	29	44	49	56	60	66	187.600	72.370
Santa Rosa		113.500	-	10	14	15	16	23	35.000	17.840
LA PAMPA	14/15	411.000	17	29	34	39	42	48	222.600	90.210
	13/14	423.000	2	2	2	2	22	32	-	-
Avellaneda		60.200	15	15	17	17	17	17	53.600	1.150
Cañada de Gómez		134.720	40	60	60	60	63	68	-	91.610
Casilda		64.900	58	63	63	63	66	66	-	42.560
Rafaela		106.000	42	45	48	48	48	48	44.000	29.550
Venado Tuerto		136.500	45	55	60	80	85	85	-	116.030
SANTA FE	14/15	502.320	44	56	58	65	68	69	97.600	280.900
	13/14	541.900	36	38	40	41	41	42	-	-
CATAMARCA		7.830	-	-	-	-	-	-	400	-
CORRIENTES		13.000	-	1	3	5	6	6	-	780
CHACO (Pcia. R. S. Peña)		67.800	4	5	5	5	5	5	13.300	2.640
CHACO (Charata)		83.900	-	-	0	0	0	0	580	100
FORMOSA		34.000	-	2	5	8	8	8	-	2.720
JUJUY		7.380	-	-	-	-	-	-	-	-
MISIONES		30.820	90	92	94	95	97	98	820	29.400
SALTA		169.220	-	-	-	-	-	-	-	-
SAN LUIS		175.060	12	17	20	31	36	38	18.700	59.420
SANTIAGO del ESTERO		129.700	5	7	8	10	12	14	-	18.160
SGO del ESTERO (Quimilí)		326.000	-	-	-	-	-	-	-	-
TUCUMAN		49.000	-	-	-	-	-	-	2.120	-
TOTAL PAIS	14/15	5.378.270	26	32	36	41	45	48	876.785	2.180.420
	13/14	6.098.885	22	25	27	30	31	36	-	-
(*) Cifras Provisorias Las AREAS están expresadas en hectáreas. ESTIMACIONES AGRICOLAS M.A.G. y P.										

AVANCE DE LA COSECHA DE MANI										
CAMPAÑA: 2014/2015(*)										
DELEGACION	TIPO	AREA SEMBRADA Has	23/04 %	30/04 %	07/05 %	14/05 %	21/05 %	28/05 %	AREA PERDIDA Has	AREA COSECHADA Has
CORRIENTES	Colorado	-	-	-	-	-	-	-	-	-
	Rosado	0	-	-	-	-	-	-	-	-
	Total	0	-	-	-	-	-	-	-	-
	13/14	-	-	-	-	-	-	-	-	-
BUENOS AIRES	Colorado	-	-	-	-	-	-	-	-	-
	Rosado	1.600	-	-	-	47	77	80	-	1.280
	Total	1.600	-	-	-	47	77	80	-	1.280
	13/14	1.500	-	-	-	-	-	50	-	-
JUJUY	Colorado	-	-	-	-	-	-	-	-	-
	Rosado	588	-	-	-	20	45	65	-	380
	Total	588	-	-	-	20	45	65	-	380
	13/14	588	-	-	15	20	22	25	-	-
SALTA	Colorado	-	-	-	-	-	-	-	-	-
	Rosado	9.050	-	-	3	20	45	65	-	5.880
	Total	9.050	-	-	3	20	45	65	-	5.880
	13/14	9.050	-	-	18	25	28	30	-	-
SANTA FE	Colorado	-	-	-	-	-	-	-	-	-
	Rosado	800	-	-	11	19	22	25	-	200
	Total	800	-	-	11	19	22	25	-	200
	13/14	300	-	40	60	80	90	100	-	-
SAN LUIS	Colorado	-	-	-	-	-	-	-	-	-
	Rosado	11.600	-	10	15	36	40	55	-	6.350
	Total	11.600	-	10	15	36	40	55	-	6.350
	13/14	19.465	-	2	3	24	30	40	-	-
LA PAMPA	Colorado	-	-	-	-	-	-	-	-	-
	Rosado	13.150	-	-	-	-	-	-	-	-
	Total	13.150	-	-	-	-	-	-	-	-
	13/14	15.860	-	-	-	-	-	-	-	-
Laboulaye	Colorado	-	-	-	-	-	-	-	-	-
	Rosado	135.000	-	-	-	69	84	100	-	135.000
	Total	135.000	-	-	-	69	84	100	-	135.000
Marcos Juarez	Colorado	0	-	-	-	-	-	-	-	0
	Rosado	3.000	50	100	100	100	100	100	-	3.000
	Total	3.000	50	100	100	100	100	100	-	3.000
Río Cuarto	Colorado	-	-	-	-	-	-	-	-	-
	Rosado	177.950	5	10	16	26	41	46	-	81.630
	Total	177.950	5	10	16	26	41	46	-	81.630
Villa María	Colorado	400	35	45	75	85	85	90	-	360
	Rosado	73.200	15	18	25	45	72	72	500	52.380
	Total	73.600	15	18	25	45	72	72	500	52.740
CORDOBA	Colorado	400	35	45	75	85	85	90	-	360
	Rosado	389.150	6	9	13	45	62	70	500	272.010
	Total	389.550	6	9	13	45	62	70	500	272.370
	13/14	374.850	1	3	3	5	11	27	-	-
TOTAL PAIS	Colorado	400	35	45	75	85	85	90	-	360
	Rosado	425.938	5	8	12	43	59	67	500	286.100
	Total	426.338	5	8	12	43	59	67	500	286.460
	13/14	411.688	1	3	4	6	12	26	-	-

(*) Cifras provisionarias

La AREAS están expresadas en hectáreas.

ESTIMACIONES AGRICOLAS

M.A.G. y P.

AVANCE DE LA COSECHA DE SOJA											
CAMPAÑA: 2014/2015 (*)											
DELEGACION		AREA SEMBRADA Ha	23/04 %	30/04 %	07/05 %	14/05 %	21/05 %	28/05 %	AREA PERDIDA Ha	AREA FORRAJE Ha	AREA COSECHADA Ha
Bahía Blanca	1ª	-	-	-	-	-	-	-	-	-	-
Bahía Blanca	2ª	-	-	-	-	-	-	-	-	-	-
Bolívar	1ª	356.000	40	60	80	90	100	100	-	-	356.000
Bolívar	2ª	67.650	-	10	10	10	63	100	-	-	67.650
Bragado	1ª	410.280	80	89	90	94	100	100	5.720	-	404.560
Bragado	2ª	74.380	16	37	38	52	80	99	-	-	73.547
Bragado	F	5.720	-	-	-	-	-	-	-	5.720	-
Gral. Madariaga	1ª	103.450	45	64	80	88	95	100	-	-	103.450
Gral. Madariaga	2ª	22.900	-	-	5	12	22	78	-	-	17.851
Junín	1ª	483.000	70	80	90	95	100	100	8.000	-	475.000
Junín	2ª	93.500	20	40	50	60	80	100	-	-	93.500
La Plata	1ª	72.300	40	83	85	96	98	99	-	-	71.346
La Plata	2ª	26.100	-	9	10	35	50	65	-	-	17.022
La Plata	F	3.500	-	-	-	-	-	-	-	3.500	-
Lincoln	1ª	689.500	50	56	76	83	88	92	-	-	633.306
Lincoln	2ª	142.350	-	13	41	56	72	91	-	-	129.126
Lincoln	F	15.500	-	-	-	-	-	-	-	15.500	-
Pehuajó	1ª	526.050	74	83	90	99	100	100	-	-	526.050
Pehuajó	2ª	91.700	7	24	47	65	76	92	12.700	-	72.878
Pehuajó	F	16.100	-	-	-	-	-	-	-	16.100	-
Pergamino	1ª	739.000	79	97	99	100	100	100	-	-	739.000
Pergamino	2ª	65.500	27	57	67	100	100	100	-	-	65.500
Pergamino	F	-	-	-	-	-	-	-	-	-	-
Pigüé	1ª	151.000	4	17	22	30	48	59	-	-	89.694
Pigüé	2ª	14.300	-	-	-	-	10	38	-	-	5.450
Salliqueló	1ª	250.000	26	56	65	92	96	100	-	-	250.000
Salliqueló	2ª	36.000	-	19	27	56	65	88	-	-	31.748
Salliqueló	F	5.000	-	-	-	-	-	-	-	5.000	-
Tandil	1ª	488.000	76	87	98	100	100	100	12.000	-	476.000
Tandil	2ª	289.500	-	-	5	26	60	85	-	-	246.075
Tres Arroyos	1ª	532.500	13	46	46	64	76	90	-	-	480.688
Tres Arroyos	2ª	327.500	-	-	-	12	23	45	-	-	146.786
25 de Mayo	1ª	356.000	59	85	85	100	100	100	-	-	356.000
25 de Mayo	2ª	62.700	-	14	14	42	95	100	-	-	62.700
BUENOS AIRES	14/15	6.516.980	46	61	69	77	87	83	38.420	45.320	5.990.927
BUENOS AIRES	13/14	6.767.899	31	46	55	59	63	64	-	-	-
Laboulaye	1ª	658.000	55	67	70	85	95	100	1.000	-	657.000
Laboulaye	2ª	165.000	-	-	-	30	45	80	500	-	130.860
M. Juárez	1ª	991.400	90	95	98	98	100	100	35.500	-	955.900
M. Juárez	2ª	234.700	47	60	85	90	99	100	9.500	-	225.200
M. Juárez	F	-	-	-	-	-	-	-	-	-	-
Río Cuarto	1ª	1.185.400	30	50	80	95	100	100	-	-	1.185.400
Río Cuarto	2ª	81.000	0	4	28	74	95	95	-	-	77.128
S. Francisco	1ª	877.000	36	65	83	93	96	98	40.000	-	817.833
S. Francisco	2ª	514.000	-	21	53	72	89	94	30.000	-	454.960
V. María	1ª	650.000	67	80	100	100	100	100	5.600	-	644.400
V. María	2ª	252.700	37	50	72	85	93	100	1.000	-	251.700
CORDOBA	14/15	5.609.200	46	61	79	90	96	98	123.100	-	5.400.381
CORDOBA	13/14	5.052.760	55	72	78	81	86	93	-	-	-
Paraná	1ª	392.000	76	88	100	100	100	100	2.000	-	390.000
Paraná	2ª	131.800	6	41	67	100	100	100	1.800	-	130.000
R. del Tala	1ª	800.000	71	85	91	95	98	100	-	-	800.000
R. del Tala	2ª	185.000	17	41	51	78	90	97	-	-	179.284
R. del Tala	F	-	-	-	-	-	-	-	-	-	-
ENTRE RIOS	14/15	1.508.800	60	76	86	95	97	99	3.800	-	1.499.284
ENTRE RIOS	13/14	1.504.900	31	59	80	89	93	96	-	-	-
General Pico	1ª	342.200	33	47	60	69	81	91	10.400	-	302.900
General Pico	2ª	65.100	-	-	-	-	-	-	-	-	-
Santa Rosa	1ª	77.000	1	21	24	29	31	51	-	-	39.555
Santa Rosa	2ª	6.000	-	4	8	12	14	26	-	-	1.584
LA PAMPA	14/15	490.300	23	36	45	52	61	72	10.400	-	344.039
LA PAMPA	13/14	521.100	8	12	18	19	37	63	-	-	-
Avellaneda	1ª	182.000	10	15	43	69	81	87	56.100	-	109.332
Avellaneda	2ª	53.000	-	-	12	20	36	51	5.900	-	24.040
C.de Gómez	1ª	650.000	60	85	95	100	100	100	-	-	650.000
C.de Gómez	2ª	220.000	20	60	80	90	100	100	-	-	220.000
Casilda	1ª	626.600	92	100	100	100	100	100	6.100	-	620.500
Casilda	2ª	117.500	67	86	98	100	100	100	1.300	-	116.200
Rafaela	1ª	585.000	54	76	87	94	98	100	18.000	-	567.000
Rafaela	2ª	255.000	25	48	65	87	94	100	11.000	-	244.000
V. Tuerto	1ª	563.500	100	100	100	100	100	100	-	-	563.500
V. Tuerto	2ª	100.000	15	85	85	95	99	99	-	-	99.000
SANTA FE	14/15	3.352.600	63	81	89	95	97	99	98.400	-	3.213.572
SANTA FE	13/14	3.254.768	57	73	82	87	88	91	-	-	-
CATAMARCA		26.200	6	8	12	18	23	31	270	-	7.914
CORRIENTES		25.000	-	15	25	35	50	80	-	-	20.000
PCIA. R. S. PEÑA		243.000	15	24	45	55	64	70	14.380	-	159.234
CHARATA (Chaco)		370.000	8	18	29	44	57	81	7.995	-	294.057
FORMOSA		17.900	-	15	30	40	60	90	-	-	16.110
JUJUY		6.700	-	-	-	22	52	68	-	-	4.584
MISIONES		1.300	-	84	87	93	98	100	-	-	1.300
SALTA		400.470	3	7	14	44	55	70	-	-	279.929
SAN LUIS	1º	343.300	15	55	60	85	90	98	-	-	336.571
SAN LUIS	2º	900	-	-	-	38	50	100	-	-	900
S. ESTERO		199.500	15	30	45	70	75	80	-	-	159.600
QUIMILI (S. del Est.)		718.000	-	24	44	64	72	74	-	-	530.315
TUCUMAN		196.250	5	6	11	14	23	49	2.460	-	94.085
TOTAL PAIS	14/15	20.026.400	44	60	71	81	88	90	299.225	45.320	18.352.802
TOTAL PAIS	13/14	19.781.812	39	55	64	68	72	77	-	-	-

(*) Cifras provisionarias
Las áreas están expresadas en hectáreas
ESTIMACIONES AGRICOLAS
M.A.G. y P.

AVANCE DE LA COSECHA DE SORGO											
CAMPAÑA: 2014/2015(*)											
DELEGACION		AREA SEMBRADA Has	23/04 %	30/04 %	07/05 %	14/05 %	21/05 %	28/05 %	AREA NO COSECHABLE Has	AREA COSECHADA Has	
Bahía Blanca		2.200	-	-	-	-	-	-	2.200	-	
Bolívar		14.500	-	-	-	-	-	-	-	-	
Bragado		7.300	-	-	50	58	64	64	1.970	3.420	
General Madariaga		-	-	-	-	-	-	-	-	-	
Junín		10.700	20	70	70	100	100	100	2.700	8.000	
La Plata		6.600	25	49	50	65	70	75	3.400	2.400	
Lincoln		11.200	-	15	25	48	67	86	7.000	3.620	
Pehuajó		3.970	-	-	-	-	100	100	830	3.140	
Pergamino		11.200	86	97	100	100	100	100	-	11.200	
Pigüé		11.000	-	-	-	-	-	10	3.400	730	
Salliqueló		40.000	-	-	-	20	20	56	-	22.200	
Tandil		-	-	-	-	-	-	-	-	-	
Tres Arroyos		-	-	-	-	-	-	-	-	-	
25 de Mayo		8.950	-	-	-	-	47	47	-	4.210	
BUENOS AIRES	14/15	127.620	11	18	21	32	41	56	21.500	58.920	
	13/14	140.650	7	9	12	12	13	17	-	-	
Laboulaye		42.100	-	-	-	-	-	7	100	2.810	
Marcos Juárez		13.500	6	9	44	87	97	100	4.220	9.280	
Río Cuarto		50.150	-	0	9	14	20	20	-	10.110	
San Francisco		30.000	24	30	60	71	85	93	14.000	14.830	
Villa María		64.400	18	20	26	32	50	59	230	37.740	
CORDOBA	14/15	200.150	9	10	19	26	36	41	18.550	74.770	
	13/14	226.600	0	0	1	1	1	11	-	-	
Paraná		53.200	90	92	93	100	100	100	3.200	50.000	
Rosario del Tala		48.000	68	78	82	85	88	90	4.000	39.780	
ENTRE RIOS	14/15	101.200	80	85	88	93	94	96	7.200	89.780	
	13/14	125.000	33	60	68	76	81	83	-	-	
General Pico		7.200	-	-	-	-	-	-	200	-	
Santa Rosa		50.000	-	5	8	8	12	23	26.500	5.440	
LA PAMPA	14/15	57.200	-	4	6	6	9	18	26.700	5.440	
	13/14	68.200	-	-	-	-	-	-	-	-	
Avellaneda		62.500	30	35	40	43	48	52	22.800	20.620	
Cañada de Gómez		22.000	40	60	70	80	95	97	-	21.340	
Casilda		6.000	75	100	100	100	100	100	-	6.000	
Rafaela		63.000	58	70	80	88	93	97	21.500	40.260	
Venado Tuerto		8.500	95	100	100	100	100	100	-	8.500	
SANTA FE	14/15	162.000	49	60	67	73	79	82	44.300	96.720	
	13/14	148.430	33	41	46	57	60	65	-	-	
CATAMARCA		500	-	-	-	-	-	-	200	-	
CORRIENTES		4.800	-	-	-	-	-	-	-	-	
Pci. R. S. PEÑA (Chaco)		44.000	9	9	9	10	10	10	13.850	2.870	
CHARATA (Chaco)		57.000	0	1	1	1	1	1	1.010	580	
FORMOSA		4.950	-	5	15	20	20	20	580	870	
JUJUY		-	-	-	-	-	-	-	-	-	
MISIONES		-	-	-	-	-	-	-	-	-	
SALTA		-	-	-	-	-	-	-	-	-	
SAN LUIS		32.900	-	-	-	-	-	-	6.800	-	
SANTIAGO DEL ESTERO		36.000	25	30	40	45	50	55	5.250	16.910	
QUIMILI (Sgo. Del Estero)		80.000	-	-	-	-	-	-	9.000	-	
TUCUMAN		6.800	-	-	-	-	-	-	2.000	-	
TOTAL PAIS	14/15	915.120	23	27	31	36	41	46	156.940	346.860	
	13/14	997.425	15	23	26	30	33	39	-	-	

(*) Cifras Provisorias
Las AREAS están expresadas en hectáreas.
ESTIMACIONES AGRICOLAS
M.A.G. y P.

HUMEDAD Y ESTADO DE LOS CULTIVOS

Desde el 22/05/15 hasta el 28/05/15

PROVINCIA	DELEGACION	MAIZ									Humedad
		Estadio Fenológico					Estado General				
		E	C	F	L	M	MB	B	R	M	
BUENOS AIRES	BAHIA BLANCA	-	-	-	24	76	23	65	12	0	A
	BOLIVAR	-	-	-	-	100	-	100	-	0	A
	BRAGADO	-	-	-	-	-	-	-	-	-	-
	GENERAL MADARIAGA	-	-	-	-	100	-	83	17	0	A
	JUNIN	-	-	-	-	-	-	-	-	-	-
	LA PLATA	-	-	-	3	97	-	100	-	0	A
	LINCOLN	-	-	-	-	100	-	99	1	0	E/A
	PEHUAJO	-	-	-	5	95	21	65	13	0	A/R
	PERGAMINO	-	-	-	-	100	37	58	5	0	A
	PIGÜE	-	-	-	-	100	28	72	-	0	A
	SALLIQUELO	-	-	-	13	87	-	56	44	0	A
	TANDIL	-	-	-	-	100	-	31	69	0	A
	TRES ARROYOS	-	-	-	-	100	-	68	-	0	A
25 DE MAYO	-	-	-	-	100	-	91	9	0	A	
CORDOBA	LABOULAYE	-	-	-	4	96	20	70	10	0	A
	MARCOS JUAREZ	-	-	-	-	100	30	58	10	2	E
	RIO CUARTO	-	-	-	3	97	-	72	15	13	A
	SAN FRANCISCO	-	-	-	-	100	-	82	11	7	A/R
	VILLA MARIA	-	-	-	-	100	60	40	-	0	A
ENTRE RIOS	PARANA	-	-	-	-	-	-	-	-	-	-
	ROSARIO DEL TALA	-	-	-	-	100	35	60	5	0	A
LA PAMPA	GENERAL PICO	-	-	-	-	100	8	54	34	3	A
	SANTA ROSA	-	-	-	10	90	2	42	53	4	A/R
SANTA FE	AVELLANEDA	-	-	-	40	60	-	60	23	17	E/A
	CASILDA	-	-	-	-	100	71	29	-	0	A
	CAÑADA de GOMEZ	-	-	-	-	100	58	24	18	0	A
	RAFAELA	-	-	-	-	100	23	71	6	0	A
	VENADO TUERTO	-	-	-	-	100	70	30	-	0	A/E
CATAMARCA	CATAMARCA	-	-	-	-	100	-	100	-	0	A
CORRIENTES	CORRIENTES	-	-	-	-	-	-	-	-	-	-
CHACO	CHARATA	-	-	-	60	40	17	37	32	15	R/A
	ROQUE SAENZ PEÑA	-	-	-	95	5	40	51	9	0	A/R
FORMOSA	FORMOSA	-	-	-	-	-	-	-	-	-	-
JUJUY	JUJUY	-	-	10	90	-	-	100	-	0	A
MISIONES	POSADAS	-	-	-	-	-	33	58	7	2	A
SALTA	SALTA	-	-	10	90	-	-	100	-	0	A
SAN LUIS	SAN LUIS	-	-	-	7	93	-	100	-	0	A
SANTIAGO DEL ESTERO	SANTIAGO DEL ESTERO	-	-	-	30	70	-	99	1	0	A/R
	QUIMILI	-	-	-	-	100	-	61	23	10	E/A/I/PS
TUCUMAN	TUCUMAN	-	-	-	6	94	-	100	-	0	A/R

Las cifras expresan porcentaje de la superficie del área sembrada.

Estado general: MB: Muy Bueno, B: Bueno, R: Regular, M: Malo.

Humedad: A: Adecuada, R: Regular, E: Exceso, I: Inundación, PS: Principio de Sequía, S: Sequía.

Estadio Fenológico: E: Emergencia; C: Crecimiento; F: Floración; L: Llenado; M: Madurez

(*) La sumatoria puede ser inferior a 100, correspondiendo la diferencia a siembras aún sin emerger.

